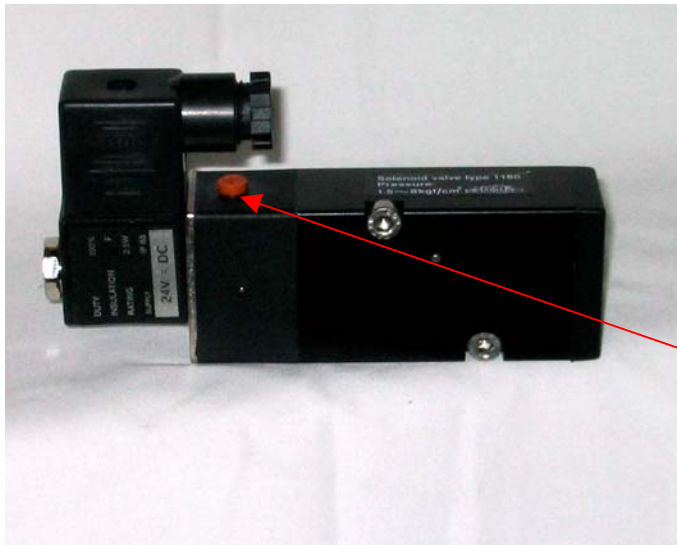


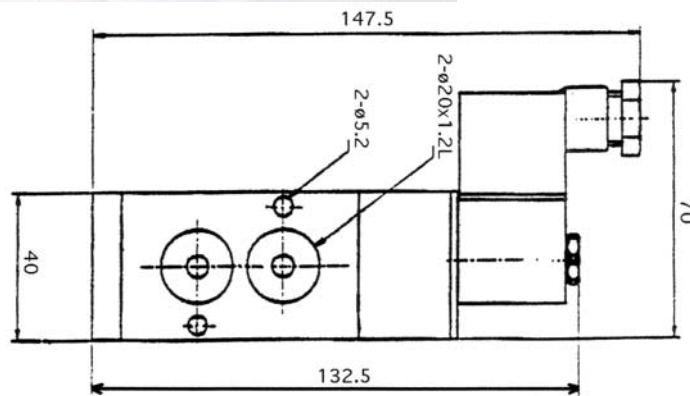


Magnetventil 5/2-vägs för direktmontering enligt Namur

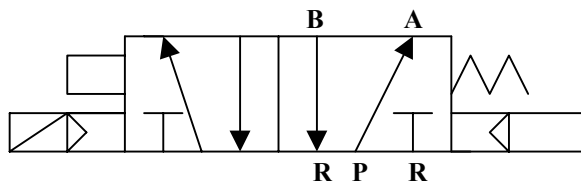


AC	DC
24	24
48	
110	
230	

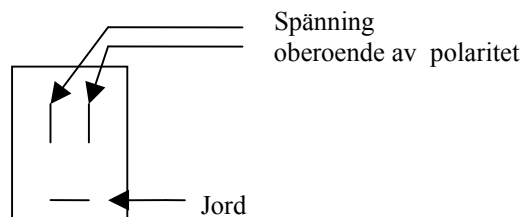
KNAPP för manuell körning.
(simulerar spänning)



FLÖDESDIAGRAM



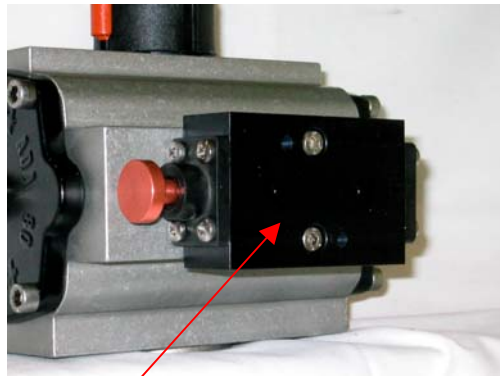
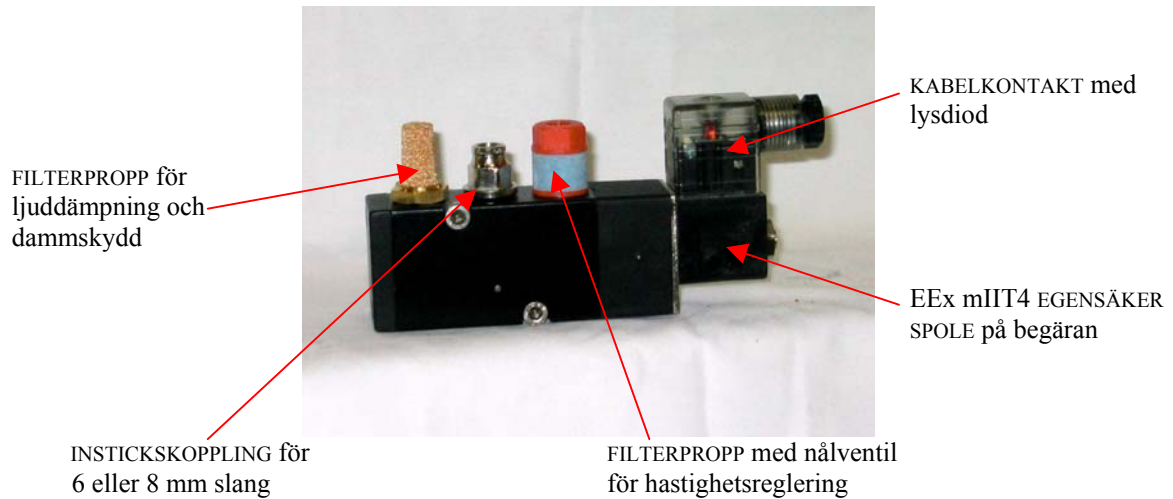
- A Port mot vridon
- B Port mot vridon
- P Matning tryckluft 1,5 – 8 bar
- R Evakuering (får ej pluggas men filter och/eller ljuddämpare rekommenderas)



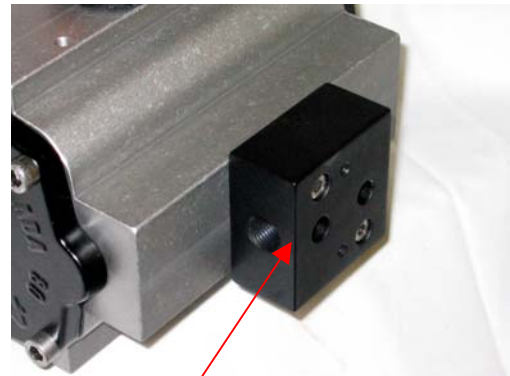


Magnetventil 5/2-vägs för direktmontering enligt Namur

EXTRA TILLBEHÖR



AVLUFTNINGSBLOCK för snabbavluftning av manöverdon före handmanövrering. Monteras mellan vriddon och magnetventil.



PARALLELLKÖRNINGSBLOCK
Gör det möjligt att styra två vriddon med en magnetventil, t.ex. växelkörning – ett öppnar och det andra stänger.
Monteras mellan vriddon och magnetventil.